

## **ODBORNÝ POSUDEK**

stanovení výše tržní ceny/hodnoty majetku - vozidla  
Mitsubishi L200 DC Invite 2.5 TD rz 7AF 6590

Spisová značka	: 059/26
Počet vyhotovení	: 3
Počet listů	: 9 + přílohy
Počet příloh	: 3 (20 listů)

Posudek vyžádán : **Vojenské lesy a statky ČR, s.p.**  
**Pod Juliskou 5**  
**160 64 Praha 6**  
**IČ : 00000205**

Žádost Č.j. : osobně oprávněná osoba  
na základě celoroční objednávky pro rok 2026

Lesingová smlouva č. : není

Posudek vypracoval : Ing. Michal Kešner  
Větrná 34  
321 00 Plzeň - Litice

Doba ke které je cena/hodnota : datum prohlídky, 26.03.2026  
vozidla stanovená

**Zadání odborného posudku :**

Stanovit výši tržní hodnoty (ceny) vozidla za účelem jeho vyřazení z účetní evidence firmy a následného prodeje.

Účel odborného posudku :

Účelem zpracování ze strany zadavatele je získání podkladu pro ochodní jednání se zájemci o předmět posouzení, kteří budou reagovat na následnou inzertní nabídku zveřejněnou zadavatelem.

Využité podklady : kopie osvědčení o registraci č. UJ 086927  
znalecký standard I/2022  
sdělení zadavatele k proběhu vozidla  
ceník/konfigurační autorizovaného prodejce/importéra  
server znalci tipcars s oprávněným přístupem zpracovatele  
archiv znalce včetně specializovaných internetových serverů

## 1. NALEZ

### 1.1 Identifikace vozidla

Značka a typ vozidla	:	Mitsubishi L200 DC Invite 2.5 TD
Druh vozidla	:	NA-N1G
Osvědčení o TP platné do	:	19.10.2026
Výrobní číslo vozidla / rok pořízení	:	MMCJJKL20JH021324 2018
VIN nebo v. č. karos. / rok pořízení	:	MMCJJKL20JH021324 2018
Druh karoserie / barva	:	pick-up hnědá metalíza
Výrobní číslo motoru / rok pořízení	:	necevidováno, typ 4N15 2018
Objem ( cm <sup>3</sup> ) a druh, výkon motoru	:	2 442 /vznětový/ 113 kW
Druh a rozměr pneu prvomontáže	:	vpředu 205/80 R16 104S vzadu 205/80 R16 104S
Schválené změny proti původnímu typu dle technického průkazu	:	nezjištěny
Datum prvního uvedení do provozu	:	24.10.2018 v ČR
Datum uvedení do provozu v ČR	:	dtto
Vlastník vozidla	:	<b>Vojenské lesy a statky ČR, s.p.</b> <b>Pod Juliskou 5</b> <b>160 64 Praha 6</b> <b>IČ : 00000205</b>
Počet předchozích držitelů	:	0
Stav počítáče ujetých kilometrů	:	134 956 km
Údaje o počtu ujetých kilometrů dle sdělení vlastníka	:	dtto km
Celkový průběh vozidla	:	odpovídá stavu ukazatele počtu ujetých kilometrů
Údaje na vozidle s údaji v dokumentaci (souhlasí - nesouhlasí)	:	běžnou vizuální prohlídkou ano

### 1. 2 . Údaje o opravách a poškození vozidla, opravách hlavních skupin a jejich eventuálních výměnách

a ) podle záznamu v TP	:	neuvedeny
b ) podle dokladu držitele	:	doklady k prováděnému servisu v síti Mitsubishi a následně v odborném servisu
c ) podle sdělení držitele	:	dtto

### 1. 3. Výbava vozidla - posouzení, zda odpovídá podle údajů výrobce pro uvedený typ:

Odpovídá - neodpovídá	:	ano
Neúplná - chybí	:	ne
Výbava modelu	:	model Invite, specifikace v příloze č. 3 dle dobového ceníku
Mimořádná výbava (zahrnuta ve výchozí hodnotě)	:	zahrnuta ve výchozí ceně srovnatelného nástupnického modelu

### 1. 4. Technický stav vozidla zjištěn :

Technický stav vozidla zjištěn prohlídkou datum a místo	:	26.3.2026, v areálu provozovny zadavatele v Bražci
Zkušební jízda dne	:	nezpůsobilé k jízdě
Vozidlo řídil	:	dtto
Stav vozovky, atmosferické podmínky	:	mokro, cca 3 st. Celsia
Počet ujetých km při zkušební jízdě	:	nezpůsobilé k jízdě

### 1. 5. Stabilita vozidla při jízdě

Stabilita vozidla - v přímé jízdě, v zatáčce	:	před poškozením odpovídající stáří a proběhu
Stabilita vozidla při brždění provozní brzdou	:	před poškozením odpovídající stáří a proběhu

### 1.6. Technický stav jednotlivých skupin vozidla

Vozidlo bylo zakoupeno v ČR jako továrně nové. K vozidlu jsou vedeny servisní záznamy. Servis prováděn v autorizovaném a následně odborném servisu či svépomocí

Celkový proběh vozidla je věrohodně doložen a celková míra opotřebení koresponduje s proběhem, resp. charakterem provozu. Vozidlo provozováno jako referentské v souladu s předmětem činnosti zadavatele, s častým využitím v terénu.

Aktuálně vozidlo odstaveno z provozu z důvodu závady motoru.

Motor, spojka	poškozený motor - proražený blok motoru. Při opravě nutná výměna motoru, turbodmychadla, DPF filtru s katalyzátorem a celkovou kontrolu emisního i palivového systému. Dle servisu vozidlo vyžaduje rovněž výměnu chladiče motoru.
Hodnocení technického stavu	-90%
Převodovka	Odpovídá charakteru provozu a proběhu kilometrů. Doporučena výměna provozní kapaliny
Hodnocení technického stavu	bez srážek a přirážek
Přední náprava a mechanismus řízení	Odpovídá charakteru provozu a době provozu. Kontrola přední uzávěrky a systému pohonu všech kol. Kontrola pružných prvků uložení, seřízení geometrie
Hodnocení technického stavu	-20%
Zadní náprava	Odpovídá charakteru provozu a době provozu. Doporučena kontrola zadního diferenciálu a kardanu
Hodnocení technického stavu	-20%
Karoserie a rám	Běžné provozní oděrky a otluky vzhledem k charakteru využití.  Lokální ošetření povrchové koroze rámu.
Hodnocení technického stavu	-10%      Rám      odpovídá době provozu
Vybava karoserie	Nutná oprava sedáku řidiče - roztrhaný. Kontrola elektroinstalace.  Dle servisu nutná výměna chladiče klimatizace, kontrola kompresoru.
Hodnocení technického stavu	-30%

## 1.8. Pneumatiky

### 1.8.1. Hodnota výchozí pneumatik prvomontáže

počet ks	Rozměr pneumatiky	Cena pneu vč. DPH [ 1 ks ]	Cena duše vč. DPH [ 1 ks ]	Celkem [ Kč ]
4	205/80 R16 104S	2 917,00 Kč	0,00 Kč	11 668,00
0		0,00 Kč	0,00 Kč	0,00
Hodnota výchozí pneumatik prvomontáže $HN_{pp}$				11 668,00

Jako pneumatiky prvomontáže jsou uvažovány pneumatiky zn. Continental CrossContact

Ceník fy azpneu.cz.

### 1.8.2. Hodnota časová pneumatik vozidla

pneu	I.P	PP	I.Z	P.Z	R
kusů	I	I	I	I	nehodnocena
značka			Falken		
rozměr	205 R16C 110/108T A/T				
druh (originál/protektor)	originál	originál	originál	originál	
dezén			Wildpeak		
hodnota pneu [ Kč ]	2 400,00	2 400,00	2 400,00	2 400,00	0,00
hodnota duše [ Kč ]	0,00	0,00	0,00	0,00	0,00
hodnota výchozí pneu $HN_p$ [ Kč ]	2 400,00	2 400,00	2 400,00	2 400,00	0,00
Zbytková užitnost $Zu_{pv}$ [ % ]	30%	30%	30%	30%	0%
Hodnota časová [ Kč ]	720,00	720,00	720,00	720,00	0,00
Hodnota časová pneumatik vozidla $HC_{pv}$ vč. DPH v Kč					2 880,00

Ceník fy celoročnípneu.cz.

### 1.9. Hodnota časová mimořádné výbavy

Druh, typ	Počet (ks)	Hodnota výchozí $HN_{mv}$ (Kč)	Doba provozu $DP_{mv}$ (rok)	Stav při prohlídce $PS_{mv}$ (%)	Zbytková užitnost $Zu_{mv}$ (%)	Hodnota časová $HC_{mv}$ (Kč)
hardtop	1	60 250,00	8,00	funkční	61,25	36 903
		0,00	0,00	funkční	0,00	0
		0,00	0,00	funkční	0,00	0
		0,00	0,00	funkční	0,00	0
		0,00	0,00	funkční	0,00	0
		0,00	0,00	funkční	0,00	0
Hodnota časová mimořádné výbavy celkem Kč vč. DPH					$HC_{mv}$	36 903

Poznámka : dle ceníku autorizovaného dealera

## POSUDEK

### 2. Stanovení tržní hodnoty (ceny) vozidla

#### 2.1 Základní amortizace

##### 2.1.1 Zbytková užitnost redukováného vozidla

#### 2.1. Základní amortizace

	DP (roků)	ZAD %	PKM km	ZAP %	ZA %
Vozidlo jako celek	8	70,00	134 956	52,49	61,25

Vozidlo zařazeno do kategorie D-SUV

DP - doba provozu

ZAD - základní procentuální srážka za dobu provozu

PKM - počet ujetých km

ZAP - základní procentuální srážka za počet ujetých km

ZA - základní amortizace

##### 2.1.2 Zbytková užitnost redukováného vozidla

	VU <sub>s</sub>	ZAs	PS <sub>s</sub>	ZU <sub>s</sub>	PD <sub>s</sub>	PZU <sub>s</sub>
Skupina	%	%	± %	%	%	%
Motor + spojka	100	61,25	-90,00	3,88	24	0,93
Převodovka, rozvodovka	100	61,25	0,00	38,76	11	4,26
Zadní náprava	100	61,25	-20,00	31,00	7	2,17
Přední náprava	100	61,25	-20,00	31,00	13	4,03
Karoserie	100	61,25	-10,00	34,88	21	7,32
Rám	100	61,25	-10,00	34,88	5	1,74
Výbava	100	61,25	-30,00	27,13	19	5,15
Zbytková užitnost redukováného vozidla					ZU <sub>IV</sub> =	25,62

Poznámka : Stav skupin oproti etalonu zohledněn v určení výše přírážky, srážky.

VU<sub>s</sub> - výchozí užitnost

ZAs - základní amortizace

PS<sub>s</sub> - přírážka, srážka

ZUs - zbytková užitnost

PD<sub>s</sub> - poměrný díl

PZU<sub>s</sub> - poměrná zbytková užitnost



## 2.2 Hodnota výchozí vozidla $HN_v$

Hodnota výchozí vozidla  $HN_v$  vč. DPH v Kč 1 054 545

Zdůvodnění : srovnatelná výchozí cena dle srovnatelného modelu zn. Toyota model L200 již není na českém trhu nabízen  
uvažován model Hilux Active DoubleCab 2.8 D-4D 4x4 (l 171 717,- Kč vč. DPH)  
uvažován koeficient technické úrovně 0,9

## 2.3 Hodnota časová vozidla

Hodnota výchozí vozidla vč. DPH	$HN_v$	1 054 545	Kč
Hodnota výchozí pneumatik prvomontáže	$HN_{pp}$	-	11 668,00 Kč
Hodnota výchozí redukovaného vozidla	$HN_{rv}$	1 042 877	Kč
Zbytková užitnost redukovaného vozidla	$ZU_{rv}$	25,62	%
Hodnota časová redukovaného vozidla	$HČ_{rv}$	267 154	Kč
Hodnota časová pneumatik vozidla	$HČ_{pv}$	2 880	Kč
Hodnota časová mimořádné vybavy	$HČ_{mv}$	36 903	Kč
<b>Hodnota časová vozidla s DPH</b>	$HČ_v$	306 937	Kč

## 2.4 Hodnota tržní vozidla

Koeficient prodejnosti vozidla  $KP$  = 0,40

Zdůvodnění : Pro zjištění koeficientu posuzovaného vozidla byly zjišťovány prodejní ceny vozidel srovnatelného typu v inzerci tuzemských autobazarů. Použita byla databáze systému CebiCat GT, TIPICARS a TEAS. Vzhledem k typovému provedení oceňovaného vozidla byla zjištěna 4 základními parametry srovnatelná nepoškozená vozidla na trhu ojetých vozidel. V daném případě nelze stanovit obvyklou cenu dle vyhlášky č. 441/2013 Sb ve znění účinném k 1.1.2022, neboť není k dispozici potřebný počet nejméně 3 realizovaných předmětů ocenění ve stejné nebo srovnatelné kvalitě, současně objektivně nelze technicky stanovit kvalitu vozidel bez jejich prohlídky a vyhodnocení k nim shromážděné dokumentace. Předmětné vozidlo bylo provozováno v náročných provozních podmínkách odpovídajících předmětu činnosti zadavatele, vyžaduje výměnu motoru a jeho příslušenství.

Koeficient byl stanoven porovnáním s dostupnými vozidly srovnatelnými v základních parametrech se zohledněním stavu předmětného vozidla, charakteru jeho provozu a cenám nutných investic

<b>Tržní hodnota (cena) vozidla</b>	$HT_v$	=	$KP$	x	$HČ_v$	Kč
vč. DPH			0,40		306 937	122 775
Tržní hodnota (cena) vozidla po zaokrouhlení						122 800

slovy vč. DPH stodvacetdvatisíceosmsetkorunčeských

Pozn. : střední dosažitelná hodnota platná pro koncového zákazníka. V případě prodeje výkupem specializovaným obchodníkem je z důvodu převzetí záruk a rizik dosažitelná hodnota nižší až o 15 % (obvyklá hodnota uvažovaná společností Eurotax)



slowly vč. DPH

stodvacetdvatisíc osm set korun českých

Pozn.: střední dosažitelná hodnota platná pro koncového zákazníka. V případě prodeje výkupem specializovaným obchodníkem je z důvodu převzetí záruk a rizik dosažitelná hodnota nižší až o 15 % (obvyklá hodnota uvažovaná společností Eurotax)

**Přílohy :**

kopie osvědčení o registraci vozidla č. UJ 086927

podklad k specifikaci, výchozí ceně továrně nového vozidla a tržní hodnotě/ceně ojetého vozidla

fotodokumentace z prohlídky

**Doložka dle procesních předpisů :**

Odborný posudek jsem podal na základě živnostenského oprávnění v oboru poradenská a konzultační činnost, zpracování odborných studií a posudků, resp. živnostenského oprávnění pro oceňování majetku pro věci movité uděleného Živnostenským úřadem Magistrátu města Plzně, Tylova 36, 306 32 Plzeň, sp. Zn. SZ MMP/23598/21. Odborný posudek je zpracovatelem evidován pod sp zn. 059/26

V Plzni dne : 29.03.2026

Podpis a otisk razitka



Handwritten signature: *Kesh*

**Příloha č. 1:**

- kopie osvědčení o registraci vozidla č. UJ 086927

Datum 1. registrace	24.10.2018
Datum 1. registrace v ČR	24.10.2018
ZTP	10066-0021-01
ES/EU	e1*2007/48*1397*04
Druh vozidla	NÁKLADNÍ AUTOMOBIL
Druh vozidla 2. ř.	
Kategorie vozidla	N1G
Tovární značka	MITSUBISHI
Typ	/ KJ0T
Varianta	KL222
Verze	AA3MBAM6AJ5AAAA
VIN	MMCJJKL20JH021324
Číslo motoru	
Obchodní označení	L200
Výrobce vozidla	MITSUBISHI MOTORS, TOEI BANKOG, THAJSKO
Výrobce motoru	MITSUBISHI MOTORS CORP.
Typ motoru	4N15
Max. výkon [kW] / [min <sup>-1</sup> ]	113 / 3500
Palivo	NM
Zdvihový objem [cm <sup>3</sup> ]	2442
Plně elektrické vozidlo	NE
Hybridní vozidlo	NE
Třída hybridního vozidla	
Emisní limit [EHKOSN/EHSES]	/ 2016/646Y
Stupeň plnění emisní úrovně	EURO 6
Korigovaný součinitel absorpce [m <sup>-1</sup> ]	0.53
CO2 město/mimo město/kombinované [g.km <sup>-1</sup> ]	216 / 160 / 180
Specifické CO2	
Snížení emisí - NEDC	
Snížení emisí - WLTP	
Spotřeba předpis	ES 2016/646Y
Spotřeba město/mimo město/kombinovaná [l.100km <sup>-1</sup> ]	8.2 / 6.1 / 6.9
Spotřeba při rychlosti [l.100 km <sup>-1</sup> ]	
Spotřeba el. mobil [Wh/km] – Z	
Dojezd ZR [km]	
Výrobce karoserie	
Druh (typ)	
Výrobní číslo karoserie	
Barva	HNĚDÁ

Počet míst celkem / k sezení / k stání	5 / 5 /
Počet míst k sezení - dodatek	
Počet míst k stání - dodatek	
Celková délka/šířka/výška [mm]	5315/ 1815/ 1770
Délka do	
Výška do	
Ložná délka	1520
Ložná šířka	
Rozvor [mm]	3000
Rozchod [mm]	1520/ 1515/ /
Provozní hmotnost	1999
Provozní hmotnost do	
Největší technicky přípustná/povolená hmotnost [kg]	2900/ 2900
Největší technicky přípustná/povolená hmotnost na nápravu [kg]	1280/ 1280; 1840/ 1840; / ; / ;
Největší technicky přípustná/povolená hmotnost přípojného vozidla [kg] brzděného	3100/ 3100
Největší technicky přípustná/povolená hmotnost přípojného vozidla [kg] nebrzděného	750/ 750
Největší technicky přípustná/povolená hmotnost jízdní soupravy [kg]	5950/ 5950
Hmotnosti zatížení SZ	125
Hmotnosti zatížení SZ Typ	Z
Spojovací zařízení - druh	TRÍDA A50-X
Počet náprav - z toho poháněných	2/ 2
Kola a pneumatiky na nápravě - rozměry/montáž [N.1; N.2; N.3; N.4]	205R16C110/108 8PR/ 16X6J ET 38; / 16X6J ET 38; / ; 205R16C110/108 8PR/ ;
Vnější hluk vozidla [dB(A)] - stojícího při ot. [min <sup>-1</sup> ]	80/ 2625
Za jízdy	76
Nejvyšší rychlost [km.h <sup>-1</sup> ]	174
Poměr Výkon/Hmotnost [kW.kg <sup>-1</sup> ]	
Inovativní technologie	
Stupeň dokončení	
Faktor odchylky - DE	
Faktor verifikace - Vt	
Účel	Běžný provoz
Další záznamy	#D.2: KJ0T; KL222; AA3MBAM6AJ5AAAA #V.9: EURO 6 Y CO2: 216/160/180 g/km ROZCHOD: 1 520 - 1 515 Variabilní provedení vozidla: #20-21: 6JJ X 16 ET 38; 205R16C110/108 8PR R 7J X 16 ET 38; 245/70 R16 111 S 7JJ X 16 ET 38; 245/70 R16 111 S

Vozidlo plní ustanovení zákona č. 56/2001 Sb.  
ROZHODNUTÍM MD ČR Č. HP-0243, Č.J. 1128/2016-150-SCH2/5, ZE  
DNE 1.11.2018 BYLA PROVEDENA PŘESTAVBA  
VOZIDLA: DNE 04.12.2018 PROVEDENA PŘESTAVBA SPOČÍVAJÍCÍ V  
MONTÁŽI ZADNÍHO NÁRAZNÍKU PRO MONTÁŽ A 50 X  
S NÁSLEDUJÍCÍMI CHARAKTERISTIKAMI: \*17: 2125; \*19: A 50-X A Z  
AHOVEN SE MĚNÍ NÁSLEDUJÍCÍ ÚDAJE V TP: \*12: 5315;  
\*13: 1815; \*G: 1599, \*19: A50-X.

#### Alternativní provedení

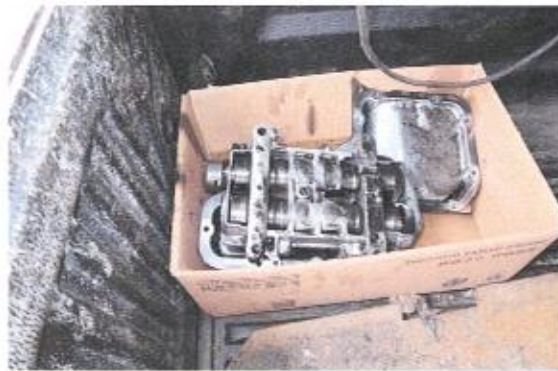
Číslo TP	UJ086927
Číslo ORV	UAU839288
Zadrženo ORV	NE
ORV ke skartaci	
ORV odevzdáno	
Druh RZ	STD, SILNIČNÍ
Varianta RZ	101
RZ pro nosič j.k. vydána	
RZ ke skartaci	
RZ odevzdány	
Zadržena RZ poslední	NE
Zařazení vozidla	RŠV
Pravidelná technická prohlídka do	01.11.2026
Evidenční prohlídka	
Technická prohlídka historického vozidla	
Status	PROVOZOVANÉ
Počet vlastníků	1
Počet provozovatelů	1
Stupeň autonomy vozidla	Neuvedeno

**Příloha č. 2:**

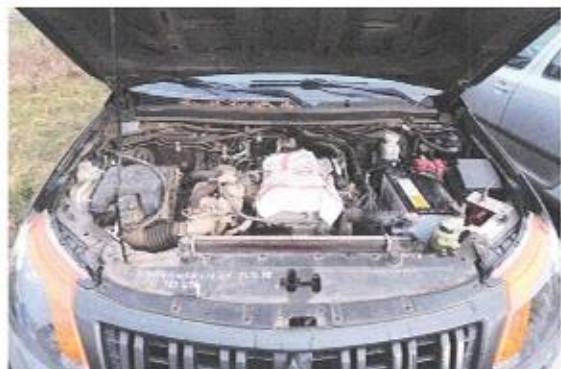
- Fotodokumentace z prohlídky













**Příloha č. 3**

- podklad k výchozí a tržní hodnotě, specifikace

## ZJISTĚTE, CO OBSAHUJÍ JEDNOTLIVÉ STUPNĚ VÝBAVY TOYOTY HILUX



### ACTIVE

#### Vybrané prvky standardní výbavy

- Asistent pro sjiždění prudkých kopců (DAC)
- Přední mlhová světla
- Přední mřížka – chromovaná
- 2. řada sedadel – dělení 40:60, sklápň
- Klimatizace – automatická dvouzónová
- Zadní parkovací kamera
- Multimediální systém Toyota Touch® 2 (český jazyk):  
6 reproduktorů, rádio DAB,  
8" dotyková obrazovka, podpora  
Apple CarPlay® a Android Auto™
- Vyhřívání přední sedadla
- B sloupek – černý lak
- Vyhřívání předních sedadel
- Telematické služby MyToyota
- Toyota Safety Sense
- Předkolizní bezpečnostní systém (PCS) s detekcí chodců a cyklistů (PD)
- Upozornění na opuštění jízdního pruhu (LDA)
- Systém rozpoznávání dopravních značek (RSA)
- Adaptivní tempomat (ACC)

AKČNÍ CENA OD:

**879 000** Kč bez DPH

(platí pro verzi double cab)



### EXECUTIVE

#### Vybrané prvky standardní výbavy (navíc ke stupni výbavy Active)

- Klimatizovaná přední schránka
- Disky kol z lehké slitiny
- 18" litá kola
- Toyota Touch® 2 s navigací Go včetně 3leté aktualizace (český jazyk)
- LED přední světlomety a světla denního svícení
- Přední a zadní parkovací senzory
- Vyhřívání zadních sedadel
- Vnitřní zpětné zrcátko s automatickou clonou
- Panoramatický monitor

AKČNÍ CENA OD:

**958 000** Kč bez DPH



### INVINCIBLE

#### Vybrané prvky standardní výbavy (navíc ke stupni výbavy Executive)

- Speciální design přední mřížky, chladiče, nárazníku, ochranného krytu nárazníku
- 18" litá kola s broušenými povrchy v černém designu
- Černé interiérové dekory
- Speciální design klíče systému Smart Entry
- Modré osvětlení ve výplních předních i zadních dveří
- Dvoubarevné čalounění sedadel perforovaná kůže

AKČNÍ CENA OD:

**1 038 000** Kč bez DPH

## SEZNAMTE SE S CENAMI

Rok výroby: 2025. Modelový rok: 2025. Kategorie vozu: N1

Ceník platí od 1. 7. 2025

Double Cab	Active	Executive	Invincible
2.8 D-4D (204 kJ) 6st. aut. převodovka 4x4 Start&Stop, diesel, HYBRID 48V	<del>1194770 Kč s DPH</del> 1063590 Kč s DPH <del>987000 Kč bez DPH</del> 879000 Kč bez DPH	<del>1301960 Kč s DPH</del> 1159180 Kč s DPH <del>1076000 Kč bez DPH</del> 958000 Kč bez DPH	<del>1410860 Kč s DPH</del> 1255980 Kč s DPH <del>1166000 Kč bez DPH</del> 1038000 Kč bez DPH
Metalický lak karoserie	15730 Kč s DPH 13000 Kč bez DPH	Perleťový lak karoserie	23595 Kč s DPH 19500 Kč bez DPH

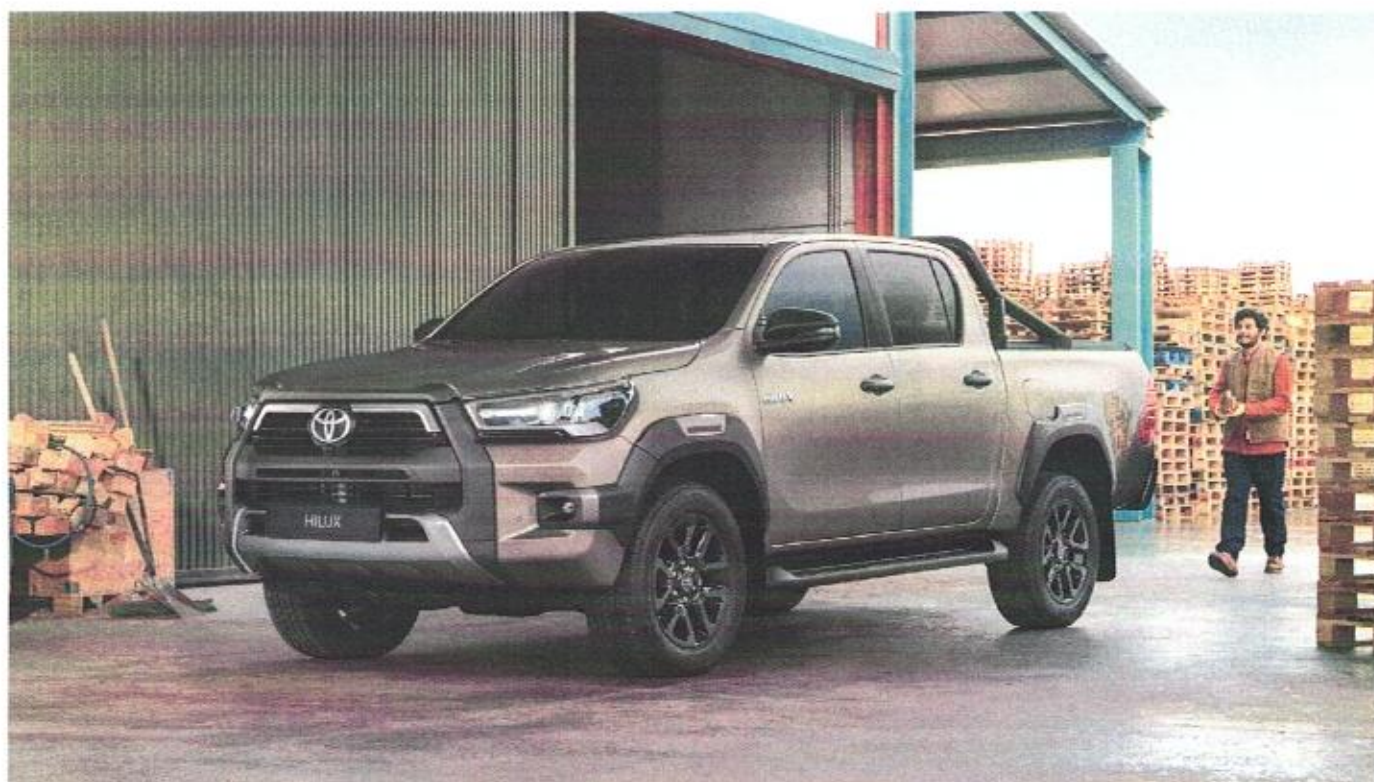
## JEDINEČNÁ NABÍDKA PRO ČESKÝ TRH

PRODLOUŽENÁ ZÁRUKA TOYOTA EXTRACARE PLUS  
SILNIČNÍ ASISTENČNÍ SLUŽBY

5 ROKŮ/250 000 KM  
5 ROKŮ/bez omezení ujetých kilometrů

1. Záruka kryje mechanické nebo elektronické závady továrních součástí na vozidle;
2. Záruční oprava vozidla bez jakékoli finanční spoluúčasti zákazníka – hrazeno 100 % nákladů na servisní práci a použité díly;
3. Opravy při použití pouze originálních dílů Toyota v autorizovaných servisech Toyota;
4. Přenositelnost prodloužené záruky na nového majitele při prodeji vozidla;
5. Vyšší zůstatková hodnota ojetého vozidla, pokud je vozidlo stále v záruce;
6. Nonstop silniční asistenční služby Toyota Eurocare po celé Evropě.

Záruka Toyota Extracare je poskytována na všechna vozidla Hilux uvedená na trh od 1. 11. 2020 výhradním distributorem Toyota Central Europe – Czech s.r.o. prostřednictvím autorizované prodejní sítě Toyota v České republice.





## VYBERTE SI DALŠÍ PRVKY VÝBAVY NA PŘÁNÍ

Výbava na přání	Cena bez DPH	Cena s DPH
Metalický lak karoserie	13 000 Kč	15 800 Kč
Perleťový lak karoserie	19 500 Kč	23 600 Kč
Povinná výbava (sada obsahuje lékárničku, výstražný trojúhelník, reflexní vestu)	431 Kč	500 Kč
Boční ochranný rám s integrovanými nášlapy – stříbrný	<del>20 570 Kč</del> ZDARMA	<del>24 500 Kč</del> ZDARMA
Boční ochranný rám s integrovanými nášlapy – černý	<del>20 570 Kč</del> ZDARMA	<del>24 500 Kč</del> ZDARMA
Tmavé plastové lemy předních a zadních blatníků	<del>44 900 Kč</del> ZDARMA	<del>53 620 Kč</del> ZDARMA
Hliníkové lišty prahů s logem Hilux	<del>8 350 Kč</del> ZDARMA	<del>10 104 Kč</del> ZDARMA
Vzpěra sklopných dvířek korby	<del>3 740 Kč</del> ZDARMA	<del>4 500 Kč</del> ZDARMA
Tlumiče kapoty	3 959 Kč	4 790 Kč





## POROVNÁNÍ JEDNOTLIVÝCH STUPŇŮ VÝBAVY

● Standardně – Není k dispozici

Bezpečnost	Double Cab		
	Active	Executive	Invincible
ABS (protiblokovací systém brzd)	●	●	●
EBD (elektronická distribuce brzdě síly)	●	●	●
BA (brzdový asistent)	●	●	●
VSC (kontrola stability vozu)	●	●	●
A-TRC (aktivní kontrola trakce při rozjezdu)	●	●	●
TSC (kontrola stability přivěsu)	●	●	●
HAC (asistent rozjezdu do kopce)	●	●	●
DAC (asistent pro sjíždění prudkých kopců)	●	●	●
Hydraulický posilovač řízení	●	●	●
Uzávěra diferenciálu zadní nápravy	●	●	●
Funkce Auto LSD	●	●	●
Otočný přepínač pohonu 4x2/4x4	●	●	●
Toyota Safety Sense			
• Předkolizní bezpečnostní systém (PCS) s detekcí chodců a cyklistů	●	●	●
• Upozornění na opuštění jízdního pruhu (LDA)			
• Rozpoznání dopravních značek (RSA)			
• Adaptivní tempomat (ACC)			
Tempomat	●	●	●
Airbagy čelní (řidič + spolujezdec)	●	●	●
Airbagy boční (řidič + spolujezdec)	●	●	●
Airbagy hlavové (v každé řadě sedadel)	●	●	●
Airbag kolenní (řidič)	●	●	●
Výškově nastavitelné bezpečnostní pásy	●	●	●
Uchytení dětské sedačky ISOFIX 2x	●	●	●
Dětská pojistka	●	●	●
Zadní horní parkovací světlo	●	●	●
Upozornění na nezapnuté bezpečnostní pásy (řidič + spolujezdec + posádka v zadu)	●	●	●

Design exteriéru	Double Cab		
	Active	Executive	Invincible
Přední nárazník – lakovaný v barvě karoserie	●	●	●
Zadní nárazník – nelakovaný (černý plast)	–	–	●
Zadní nárazník – chromovaný	●	●	–
Přední mřížka – chromovaná	●	●	–
Přední mřížka – černá matná	–	–	●
B sloupek – černý lak	●	●	●
Chromovaná vnější spodní lišta bočních oken	–	●	–
Černá vnější spodní lišta bočních oken	–	–	●
Zástěrky za předními a zadními koly	●	●	●
Vnější zpětná zrcátka – elektricky ovládaná, vyhřívána	●	●	●
Vnější zpětná zrcátka – elektricky sklopná	●	●	●
Vnější zpětná zrcátka – chromovaná	●	●	–
Vnější zpětná zrcátka – černá lakovaná	–	–	●
Vnější zpětná zrcátka s integrovanými ukazateli směru	●	●	●
Vnější klíky dveří – černé, otvor pro klíč u řidiče a spolujezdce	●	●	●
Vnější klíky dveří – chromované	●	●	–
Vnější klíky dveří – černé lakované	–	–	●
Halogenové přední světlomety s denním svícením	●	–	–
LED přední světlomety a světla denního svícení	–	●	●
LED zadní světlomety	–	●	●
Automatické nastavování výšky světlometů	–	●	●
Přední mihová světla	●	●	●
Systém zpožděného zhasnutí světel (FMH)	●	●	●
Elektricky ovládaná přední a zadní okna	●	●	●
Stahování okna řidiče jedním dotykem s ochranou proti přivření ruky	●	–	–
Stahování všech oken jedním dotykem s ochranou proti přivření ruky	–	●	●
Vrstvené čelní sklo	●	●	●
Horní zatmavení čelního skla	●	●	●
Zatmavená okna boční a zadní (Privacy glass)	●	●	●

Pohodlí	Double Cab		
	Active	Executive	Invincible
Klimatizace – manuální	●	●	●
Klimatizace – automatická dvoustupňová	●	●	●
Klimatizovaná přední schránka	●	●	●
Vnitřní zpětné zrcátko s manuální clonou	●	–	–
Vnitřní zpětné zrcátko s automatickou clonou	–	●	●
Stěrače předního okna s nastavitelným cyklovačem	●	●	●
Senzor šera (automatická aktivace světel)	●	●	●
Zadní parkovací kamera	●	●	●
Displej zadní parkovací kamery s dynamickými vodicími čarami	●	●	●
Panoramatický monitor	–	●	●
Přední a zadní parkovací senzory	–	●	●
Dálkové ovládané centrální zamykání (sklopný klíč)	●	–	–
Smart Entry & Start (2× inteligentní klíč)	●	●	●
Imobilizer	●	●	●
Telematické služby MyToyota	●	●	●
e-Call	●	●	●

Interiér	Double Cab		
	Active	Executive	Invincible
Odkládací schránka před spolujezdcem uzamykatelná	●	●	●
Tlumič zavírání odkládací schránky	●	●	●
Loketní opěrka s úložným boxem	●	●	●
Čalounění opěrky – textilie	●	●	–
Čalounění opěrky – přírodní / syntetická kůže	–	–	●
Držák nápojů v přední konzole	●	●	●
Úložné prostory pod zadními sedáky	●	●	●
Sluneční clona řidiče (s držákem) a spolujezdce	●	●	●
Sluneční clona spolujezdce se zrcátkem a lampičkou	●	●	●
Čtecí lampička ve středové konzole	●	●	●
Kabinová lampička	●	●	●
Zásuvka 12 V 2× ve středové konzole	●	●	●
Zásuvka 220 V v loketní opěrce	●	●	●
Kůži obšitý volant a hlavice řadící páky	●	●	●
Ovládání na volantu – audio, Bluetooth® hands-free, rozpoznávání hlasu a multiinformační displej	●	●	●
Výškově a podélně nastavitelný volant	●	●	●
Háčky na kabáty ve 2. řadě	●	●	●
Analogové přístroje modře podsvícené	●	●	●
Multiinformační displej TFT 4,2" (barevný)	●	●	●

Sedadla	Double Cab		
	Active	Executive	Invincible
Sedadlo spolujezdce manuálně nastavitelné	●	●	●
Sedadlo řidiče elektricky nastavitelné	–	–	●
Vyhřívání předních sedadel (řidič + spolujezdec)	●	●	●
Vyhřívání zadních sedadel	–	●	●
2. řada sedadel – dělení 40 : 60, sklopná	●	●	●
Čalounění sedadel textilie – luxusní, černá	●	●	–
Čalounění sedadel přírodní / syntetická kůže – černá	–	–	●

Kola	Double Cab		
	Active	Executive	Invincible
Rozměr pneumatik	265/65 R17	265/60 R18	265/60 R18
Disky kol z lehké slitiny	●	●	●
Rezervní kolo – ocelový disk	●	–	–
Rezervní kolo – litý disk	–	●	●

Audio	Double Cab		
	Active	Executive	Invincible
Multiimediální systém Toyota Touch <sup>2</sup> 2 (český jazyk): 6 reproduktorů, 8" dotyková obrazovka, CD, rádio, přijímač DAB, podpora Apple CarPlay <sup>®</sup> a Android Auto <sup>™</sup> , pokročilé hudební funkce, podpora ovládání iPod a MP3 přehrávače, konektivita Aux-in/USB, Bluetooth <sup>®</sup> hands-free a streaming audio, informace o jízdě a nastavení vozu	●	●	●
Toyota Touch <sup>2</sup> 2 s navigací Go včetně 3leté aktualizace (český jazyk)	–	●	●
Premiový audiosystém JBL s 9 reproduktory, zesilovač (800 W)	–	–	●

## POROVNEJTE SI TECHNICKÉ ÚDAJE

<b>Spotřeba paliva</b>		2.8 D-4D 204 k 4x4 6st. aut. převodovka Hybrid 48V diesel *
Kombinovaná [litry/100 km]	8,8-10,1	
<b>Emise CO<sub>2</sub></b>		
Kombinované [g/km]	233-266	
Emisní norma	EURO 6	
<b>Pohonné ústrojí</b>		
Maximální výkon [k (kW)/ot. min. <sup>-1</sup> ]	204 (150)/3400	
Maximální točivý moment [Nm/ot. min. <sup>-1</sup> ]	500/1600-2800	
<b>Zrychlení</b>		
0-100 km/h [s]	10,7	
Maximální rychlost [km/h]	175	
<b>Tažná kapacita</b>		
Brzděný přívěs [kg]	3500	
Nebrzděný přívěs [kg]	750	

Jedná se o hodnoty dle WLTP.

\* Hybrid 48V jedná se o předprodukční technické údaje. Data budou upřesněna.



Zadní nájezdový úhel, Přechodový úhel,  
Přední nájezdový úhel



Hloubka brodění



Stoupavost

### Double Cab

Nákladový prostor: délka	Nákladový prostor: šířka	Nákladový prostor: výška	Světla výška
1555 mm	1540 mm	480 mm	310 mm



## údaje o vozidle:

vozidlo: **osobní**  
 značka: **Mitsubishi**  
 model: **L200**  
 palivo: **nafta**  
 objem: **2442 ccm**  
 výkon: **113 kW**  
 najeto: **134 956 km**  
 rok výroby: **2018**  
 datum: **29.03.2026**

## dodatky a výbava vozidla:

## údaje pro hledání:

vozidlo: osobní a terénní, značka: Mitsubishi, model: L200,  
 VIN: undefined, palivo: nafta, objem: 2342 ccm - 2542 ccm,  
 výkon: 93 kW - 133 kW, rok výroby: 2017 - 2018, najeto: 34  
 956 km - 234 956 km, dodatek: ~~pohon 4x4~~, datum hledání:  
 30.09.2025 - 29.03.2026



## minimální cena:

**399 000 Kč**

## maximální cena:

**480 000 Kč**

## průměrná realizovatelná cena v ČR:

**442 250 Kč**

## průměrná realizovatelná cena v ČR po korekci:

**442 250 Kč**

 nalezených vozidel: **5**

 vybraných vozidel: **4**

 vyřazených vozidel: **1**

## korektor prodejnosti:

**1**

srážka (-)/přirážka (+) za...

marže prodejce: 0%

rozdíl km: 0%

technický stav: 0%

prodejnost (rychlost likvidity): 0%

původ vozidla (ČR, zahraničí): 0%

způsob užívání (služební, soukromé, ...): 0%

počet předešlých držitelů: 0%

evidence servisních úkonů (servisní knížka): 0%

platnost STK: 0%

ostatní (rok výroby, typ, úpravy, ...): 0%

popis	rok výroby	karoserie počet míst	najeto	cena
✓ Mitsubishi L200 2.4 DI-D	2017	terénní / 5	161 495 km	450 000 Kč
✓ Mitsubishi L200 2.4 DI-D, automat	2018	terénní / 5	151 437 km	480 000 Kč
✓ Mitsubishi L200 2,4 Di-D 69tkm! Po servisu	2018	pick up / 5	69 000 km	399 000 Kč
✓ Mitsubishi L200 2.4 DI-D, 4x4	2017	terénní / 5	172 944 km	440 000 Kč
Mitsubishi L200 2.4 DI-D, 4x4, automat	2017	pick up / 5	161 495 km	450 000 Kč

datum a čas sestavy: 29.03.2026 11:37:23



**VÝROČÍ  
PICKUPŮ  
MITSUBISHI**



**MITSUBISHI  
MOTORS**  
Drive your Ambition



**MITSUBISHI L200 DOUBLE CAB**

## CENÍK

VÝBAVA	MOTOR	PŘEVODOVKA	POHON	CENÍKOVÁ CENA s DPH	SLEVA	AKČNÍ CENA s DPH
INVITE	2.4 DI-D (113 kW/154 k)	6MT	4WD	819 000 Kč (676 860 Kč bez DPH)	104 750 Kč (86 570 Kč bez DPH)	714 250 Kč (590 289 Kč bez DPH)
	2.4 DI-D MIVEC (133 kW/181 k)	6MT	4WD	889 000 Kč (734 711 Kč bez DPH)	107 350 Kč (88 719 Kč bez DPH)	781 650 Kč (645 992 Kč bez DPH)
INTENSE	2.4 DI-D MIVEC (133 kW/181 k)	5AT	4WD	929 000 Kč (767 769 Kč bez DPH)	107 350 Kč (88 719 Kč bez DPH)	821 650 Kč (679 050 Kč bez DPH)
	2.4 DI-D MIVEC (133 kW/181 k)	5AT	4WD	1 037 000 Kč (857 025 Kč bez DPH)	107 350 Kč (88 719 Kč bez DPH)	929 650 Kč (768 306 Kč bez DPH)



Ceník platný od 1. 1. 2019 do 31. 1. 2019. Ceny jsou uvedeny včetně DPH 21%.

Doprodej skladových zásob.

Uvedené ceny jsou doporučené. Dovozce si vyhrazuje právo na změnu cen vozidel, provedení a technických parametrů bez předchozího upozornění.



# VÝBAVA

BEZPEČNOST	INVITE	INTENSE	INSTYLE
Čelní airbagy řidiče a spolujezdce, spínač deaktivace airbagu spolujezdce	■	■	■
Boční airbagy řidiče a spolujezdce, hlavové (okenní) airbagy vpředu a vzadu	■	■	■
Kolenní airbag řidiče	■	■	■
Antiblokovací brzdový systém (ABS)	■	■	■
Systém aktivního řízení stability (ASC)	■	■	■
Systém elektronického řízení trakce (TCL)	■	■	■
Nouzový brzdový asistent (EBA)	■	■	■
Systém signalizace nouzového brzdění (ESS)	■	■	■
Bezpečnostní systém přednostního brzdění (BOS)	■	■	■
Elektronický systém rozdělení brzdného účinku (EBD)	■	■	■
Asistent rozjezdu do kopce (HSA)	■	■	■
Systém stabilizace přívěsu (TSA)	■	■	■
Karoserie s vyšší odolností proti nárazu (RISE)	■	■	■
Elektronický imobilizér	■	■	■
3bodový bezpečnostní pás ELR na předních sedadlech s předpínačem a omezovačem zátěže (x2)	■	■	■
3bodový bezpečnostní pás ELR na zadních sedadlech (x3)	■	■	■
Výškově nastavitelné horní úchyty bezpečnostních pásů na předních sedadlech (x2)	■	■	■
Dětská pojistka zámků zadních dveří	■	■	■
Ukotvení dětské bezpečnostní sedačky ISOFIX (ve druhé řadě sedadel) (x2)	■	■	■
Zadní ochrana proti podjetí (spodní ocelová trubka)	■	■	■

SVĚTLA A VIDITELNOST	INVITE	INTENSE	INSTYLE
Halogenové přední světlomety s integrovanými ukazateli směru	■	■	-
Xenonové přední světlomety s integrovanými směrovými světly	-	-	■
Funkce denního svícení (DRL) integrovaná v předním nárazníku	■	-	-
Funkce denního svícení (DRL) integrovaná v předních mlhových světlech	-	■	-
Funkce LED denního svícení (DRL) integrovaná v předních světlometech	-	-	■
Ostřikovače předních světlometů	-	■	■
Přední mlhová světla	4 884 Kč	■	■
Dešťový senzor a senzor automatického rozsvícení světel	-	■	■
Osvětlení přední části interiéru se světlem pro čtení map	■	■	■
Osvětlení zadní části interiéru	■	■	■
Třetí zadní brzdové LED světlo	■	■	■

EXTERIÉR	INVITE	INTENSE	INSTYLE
Zatmavená zadní boční skla a zatmavené zadní sklo	-	■	■
Elektricky ovládaná, vyhřívaná a sklopná vnější zpětná zrcátka v barvě chromu s ukazateli směru	-	■	■
Manuálně ovládaná a sklopná vnější zpětná zrcátka v černé barvě	■	-	-
Kliky dveří v barvě chromu	-	■	■
Parkovací kamera vzadu s projekcí na displeji audiosystému	1 990 Kč	■	■
Parkovací senzory vzadu	9 117 Kč	9 117 Kč	9 117 Kč
Ochranný plastový kryt předního nárazníku (stříbrný)	-	■	■
Boční dveřní sloupek v černé barvě	-	■	■
Boční stupačky ploché	■	■	■
Plastové lemy blatníků v barvě vozu	-	■	■
Zadní nárazník se stupačkou ve stříbrné barvě	-	■	■
Lapače nečistot v předu i vzadu	■	■	■
Metalický nebo perleťový lak	16 000 Kč	16 000 Kč	16 000 Kč

INTERIÉR	INVITE	INTENSE	INSTYLE
3ramenný volant	■	-	-
Kůží obšitý 4ramenný multifunkční volant	-	■	■
Uretanová hlavice řadící páky	■	-	-
Kůží obšitá hlavice řadící páky	-	■	■
Uretanové madlo ruční brzdy s chromovaným tlačítkem	-	■	■
Palubní počítač (barevný LCD)	■	■	■
Středová konzola mezi předními sedadly	■	■	■
Středová loketní opěrka vpředu s úložným prostorem	■	■	■
Středová loketní opěrka vzadu	■	■	■
Černé vnitřní kliky dveří	-	■	■
Osvětlená odkládací schránka na straně spolujezdce	■	■	■
Vnitřní zpětné zrcátko s automatickým stmíváním	2 350 Kč	2 350 Kč	■
Sluneční clona u řidiče a spolujezdce s kosmetickým zrcátkem a držákem lístků	■	■	■
Stropní schránka na sluneční brýle	■	■	■
Stropní madlo sklopné u spolujezdce (x1)	-	■	■



## VÝBAVA

INTERIÉR	INVITE	INTENSE	INSTYLE
Vnitřní madla na předních sloupcích řidiče a spolujezdce (x2)	■	■	■
Stropní madla sklopná (x4)	■	■	■
Držáky nápojů vzadu v loketní opěrce (x2)	■	■	■
Držáky lahví ve výplních předních dveří (x2)	■	■	■
Držáky nápojů vpředu ve středové konzole (x2)	■	■	■
Držáky lahví ve výplních zadních dveří (x2)	■	■	■

SEDADLA	INVITE	INTENSE	INSTYLE
Látkové čalounění sedadel	■	■	-
Kožené čalounění sedadel	-	-	■
Výškově nastavitelné sedadlo řidiče	■	■	■
Sedadlo řidiče ovládané elektricky	-	-	■
Vyhřívaná přední sedadla	5 798 Kč	5 798 Kč	■
Výškově nastavitelné opěrky hlavy na předních sedadlech (x2)	■	■	■
Opěrky hlavy na zadních sedadlech (x3)	■	■	■
Kapsa na zadní straně opěradla řidiče a spolujezdce	■	■	■

POHODLÍ	INVITE	INTENSE	INSTYLE
Výškově nastavitelný volant	■	■	■
Tempomat s ovládáním na volantu	■	■	■
Omezovač rychlosti s ovládáním na volantu	■	■	■
Manuální klimatizace s pylovým filtrem**	■	-	-
Automatická klimatizace s pylovým filtrem**	-	■	-
Automatická dvouzónová klimatizace s pylovým filtrem**	-	-	■
Výdechy ventilace pro cestující na zadních sedadlech	■	■	■
Systém automatického zastavení a nastartování motoru Clear Tec (AS&G)	■	-	-
Elektrické ovládání oken, okno řidiče s funkcí AUTO a ochranou proti přivření	-	■	■
Elektronický ovladač režimu 4WD (na středové konzole)	■	■	■
Indikátor režimu 4WD na přístrojovém panelu	■	■	■
Indikátor řazení převodových stupňů na přístrojovém panelu	■	■	■
Centrální zamykání dveří s dálkovým ovládáním a dvěma ovladači	■	■	■
Inteligentní systém bezklíčového ovládání centrálního zamykání s tlačítkem START/STOP	-	-	■
Automatické zamknutí dveří při nevědomém odemčení dálkovým ovladačem	■	■	■
Elektrické ovládání předních a zadních oken, okno řidiče s funkcí AUTO a ochranou proti přivření	■	■	■
Automatická aktivace zámku dveří při rozjezdu vozidla	■	■	■
Elektrická zásuvka 12V (ve středové loketní opěrce a v přední části středové konzoly) (x2)	■	■	■
Ovládání uzávěru palivové nádrže z místa řidiče	■	■	■

AUDIO A KOMUNIKACE	INVITE	INTENSE	INSTYLE
2-DIN audiosystém, 6,1" barevný dotykový displej, rádio LW/MW/FM, CD/MP3 přehrávač (DA)	-	■	-
2-DIN audiosystém, rádio LW/MW/FM, CD/MP3 přehrávač	■	-	-
2-DIN audiosystém s navigací, 7,0" barevný dotykový LCD monitor, rádio LW/MW/FM, CD/SD/MP3 přehrávač (MMCS)	-	-	■
Navigace Pioneer F-980 BT, 6,1" dotykový LCD, rádio MW/FM, CD/DVD/MP3 přehrávač, Bluetooth®, USB	25 490 Kč	26 990 Kč	-
Navigace Pioneer F-88 DAB, 7" dotykový LCD, rádio MW/FM, CD/DVD/MP3 přehrávač, Bluetooth®, USB	38 990 Kč	40 990 Kč	-
Přijem digitálního rádiového vysílání (DAB)	-	-	■
Bluetooth® handsfree LINK-SYSTEM (včetně ovládání na volantu a hlasového ovládání)	-	■	■
Pomocný vstup USB	■	■	■
4 reproduktory	■	-	-
6 reproduktorů	-	■	■

OBEČNÉ PARAMETRY	INVITE	INTENSE	INSTYLE
Pohon všech kol "Easy Select" (4WD)	■	-	-
Pohon všech kol "Super Select-II" (4WD)	-	■	■
Redukční převodovka systému pohonu všech kol (4WD)	■	■	■
Uzávěrka zadního diferenciálu	■	-	■
Ocelové disky kol 16" + pneumatiky 205 R16	■	-	-
Disky kol z lehkých slitin 17" + pneumatiky 245/65 R17	39 980 Kč	■	■
Ovládací páčky řazení pod volantem (Paddle shift)	-	-	■
Plnohodnotné rezervní kolo	■	■	■
Oka pro ukotvení nákladu v korbě (x6)	■	■	■

\* ceny jsou včetně DPH a nezahrnují montáž

\*\* klimatizace používá chladivo HFC-134a, jehož GWP přesahuje hodnotu 150 ve smyslu nařízení EU č. 517/2014